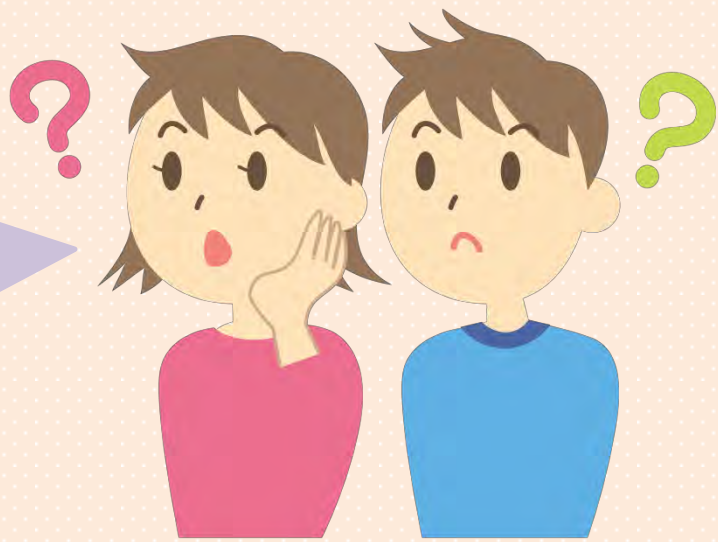


福祉のお仕事
って、大変かな？



クロワッさん

たしかに、人と深く関わる仕事だから、
簡単な仕事ではないよね。
でも、福祉の仕事には、こんな魅力があるよ♪

景気に左右
されません！

安定経営で、ボーナスは

毎年変わらず

4.2ヶ月！

公務員準拠の給与体系

だから、安心して

キャリアアップ！

収入源が行政
だから、安定。

しかも、白老宏友会は、こんな働きやすい職場だよ。



かくしょっくん

月平均残業時間

8時間以内！

残業代は
全額支給！

年間休日は最大で

110日！

平均有給取得日数

15.4日！

ワークライフ
バランス充実！

月給は1年目

232,400円！

年収にすると…

320万円！

※資格保持者の場合。
その他、各種手当を含みます。



マフィンちゃん

詳しいことは、説明会で聞いてみよう！